

## Применение

Компьютерные розетки предназначены для подключения сетевого оборудования (локальных компьютеров, телефонов, принтеров и факсов) к компьютерной сети.

Изделия предназначены для монтажа и эксплуатации в сухих тёплых помещениях. Класс защиты IP20.

Компьютерные розетки устанавливаются в монтажную коробку на винтах либо на распорных лапках — MGU7.892.

Для наружного монтажа компьютерных розеток UNICA (с рамками MGU2.002.XX, MGU2.004.XX, MGU2.006.XX, MGU2.008.XX) используется установочная коробка для наружного монтажа: на одно место — MGU8.002.XX, на два места — MGU8.004.XX, на три места — MGU8.006.XX.

## Основные характеристики

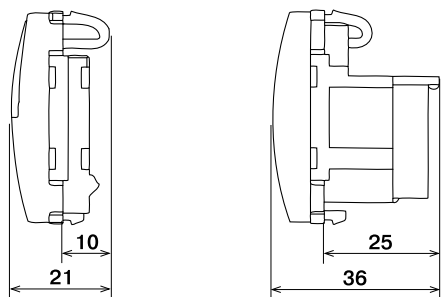
Материал: ударопрочный технополимер, не поддерживающий горение. Наружные части устойчивы к ультрафиолету.

Компьютерные розетки RJ45 категории 5е и 6 служат для подсоединения оборудования к сетям Ethernet, ISDN, компьютерным и телефонным сетям через неэкранированную витую пару (UTP) и обеспечивают скорость передачи данных до 600 Мб/с.

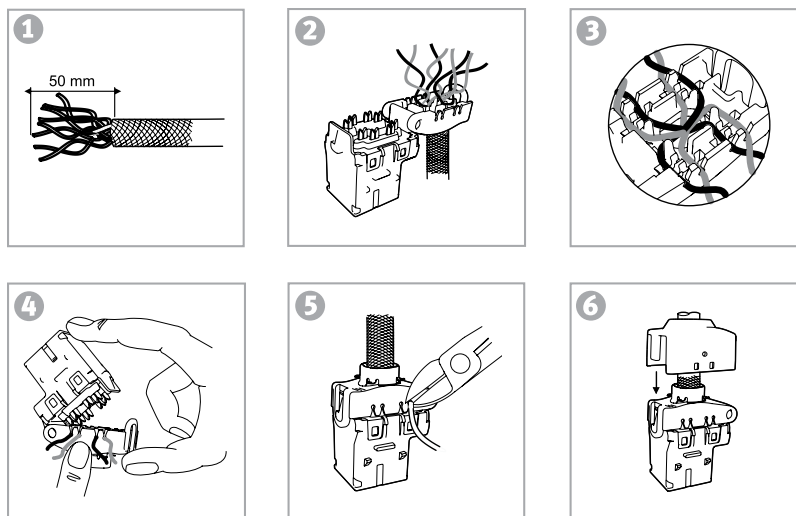
Подсоединение витой пары к розетке несложное благодаря цветовому кодированию и цифровой маркировке каждой клеммы.

Розетки предназначены для подключения кабеля 24AWG и 22AWG.

## Размеры (мм)

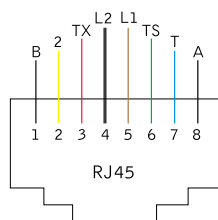


## Монтаж

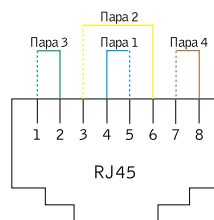


## Подключение

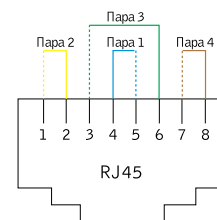
Подключение телефона



EIA/TIA 568A



EIA/TIA 568B



## Таблица совместимости

### BRAND REX®

Коннектор	Тип		Совместимость с MGU9.460.XX накладкой		
C6C-JAK-U-01-2	UTP	Cat. 6	+		
C6C-JAK-U-01-3			+		
C6C-JAK-F-OK-2	FTP		+		
C6C-JAK-F-AK-2			+		
C6C-JAK-F-BK-2			+		
GPC-JAK-U-B1-3			UTP	Cat. 5	+
GPC-JAK-U-A1-3	+				
GPC-JAK-U-BK-3	+				
GPC-JAK-U-AK-3	+				
GPC-JAK-U-01-3LF	+				
GPC-JAK-F-01-2LF	FTP				+
GPC-JAK-F-B1-2					+
GPC-JAK-F-A1-3					+
GPC-JAK-F-BK-2					+
GPC-JAK-F-AK3					+

### GENERAL CABLE®

Коннектор	Тип		Совместимость с MGU9.460.XX накладкой
CU6PJACBLP	UTP	Cat. 6	+
CU6PJAKBLP			+
CU5EJACBLP		Cat. 5	+
CU5EJAKBLP			+
CU5PJACBLP			+
CF5NJAC99P			FTP
CF5PJAC99P	+		

### KRONE®

Коннектор	Тип		Совместимость с MGU9.460.XX накладкой	
6380 1 800-04	UTP	Cat. 6	+	
6380 1 810-04			STP	+
6830 1 305-01	UTP		+	
6830 1 312-xx			STP	+
6540 1 100-07	UTP	Cat. 5	+	
6540 2 161-60			STP	+
6540 1 130-xx			UTP	+
6540 1 154-02			STP	+
6467 1 081-xx			UTP	+

### NEXANS®

Коннектор	Тип		Совместимость с MGU9.460.XX накладкой	
N420.610	UTP	Cat. 6	+	
N420.620			FTP	+
N420.630			STP	+
N420.510	UTP	Cat. 5	+	
N420.520			FTP	+
N420.530			STP	+
N420.416			UTP	+
N420.426			FTP	+

### NORDX/CDT®

Коннектор	Тип		Совместимость с MGU9.460.XX накладкой
AX101318 to 101328	UTP	Cat. 6	+
AX101307 to 101317		Cat. 5	+
AX100577 to 100587			+

### SUPERIOR®

Коннектор	Тип		Совместимость с MGU9.460.XX накладкой
KMJ6SXB02	UTP	Cat. 6	+
KMJVL8A/B02S			FTP
KMJVL8A/B02	UTP	Cat. 5	+
KMJEF8B02			+

### AMP®

Коннектор	Тип		Совместимость с MGU9.460.XX накладкой
1375055-x	UTP	Cat. 6	+
1375188-1			STP
406372-x	UTP	Cat. 5	+
1375191-x			+
1116604-x			+
1479139-x			+
1116515-1			STP
1375189-1			+
1339015-1			+
1479140-1			+
406373-2	UTP	Cat. 3	+

### SYSTEMAX®

Коннектор	Тип		Совместимость с MGU9.460.XX накладкой
MGS400-xxx	UTP	Cat. 6	+
MPS100E-xxx		Cat. 5	+

## Применение

Предназначены для подключения телефонов, модемов, факсов к телефонной сети. Изделия предназначены для монтажа и эксплуатации в сухих тёплых помещениях. Класс защиты IP20. Телефонные розетки устанавливаются в монтажную коробку на винтах либо на распорных лапках — MGU7.892.

Для наружного монтажа телефонных розеток UNICA (с рамками MGU2.002.XX, MGU2.004.XX, MGU2.006.XX, MGU2.008.XX) используется установочная коробка для наружного монтажа: на одно место — MGU8.002.XX, на два места — MGU8.004.XX, на три места — MGU8.006.XX.

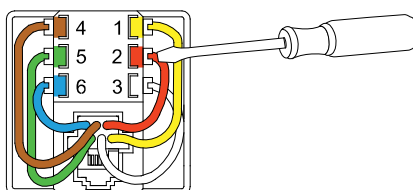
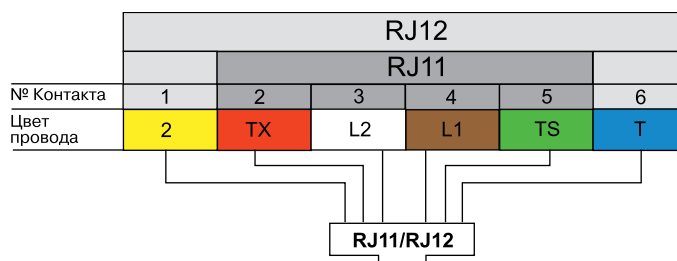
## Основные характеристики

Материал: ударопрочный негорючий технополимер. Наружные части устойчивы к ультрафиолету. Телефонная розетка RJ11 имеет винтовые контакты для присоединения телефонных проводов и обеспечивает скорость передачи данных до 16 Мб/с (3 категория).

Телефонный кабель подсоединяется к клеммам L1 и L2.

ISDN и прочие 4-жильные (2 пары) кабеля подсоединяются к клеммам L1-L2 и TX-TS.

## Подключение



## Размеры (мм)

